

PRP (Platelet Rich Plasma)

La medicina rigenerativa

Kyron Lab Centro di Medicina Rigenerativa

A Busto Arsizio il centro di eccellenza per i trattamenti di Medicina Rigenerativa.

Kyron Lab è all'avanguardia nella ricerca di elettromedicali, in particolare nella tecnica del **PRP** (Platelet Rich Plasma). Gli specialisti che ricorrono a questo sistema, Dermatologi e Ortopedici, lo utilizzano per la **bio-rigenerazione** della **ricrescita dei capelli** e per stimolare la **riparazione** di numerose strutture **tendineo-articolari**.

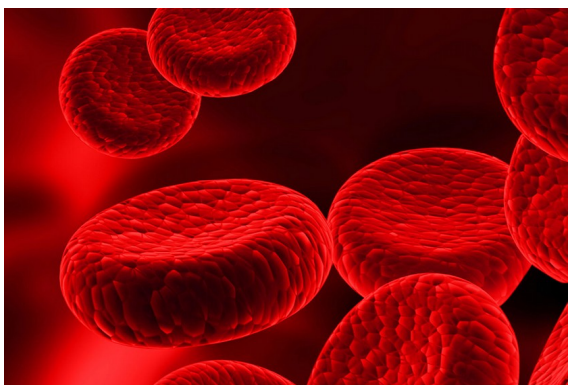


I trattamenti con PRP sono applicati con successo anche nel campo della Medicina Estetica per il **ringiovanimento** e la **biorivitalizzazione** dei tessuti cutanei e sottocutanei di **viso, bocca, collo** e del dorso delle **mani**.

L'eccellenza e l'avanguardia della tecnologia che potrete trovare da Kyron Lab:

ELTEK GROUP: elettromedicale progettato in funzione delle normative vigenti e già pronto per quelle future, rispettando tutti i criteri di sicurezza e di qualità. Rappresenta la metodica più evoluta in commercio per il sistema di produzione del PRP, tra i pochi al mondo ad essere operatore indipendente con risultati standard. Sistema a ciclo chiuso e quindi privo di rischi di contaminazione che permette di modulare la concentrazione secondo le esigenze terapeutiche.

RIGENERA e HBW: si tratta dell'unico dispositivo medico per l'applicazione di cellule mesenchimali con metodica autologa.



Platelet Rich Plasma Un trattamento d'eccellenza, in assoluta sicurezza

Nel sangue circolano sostanze riparatrici e fattori di ricrescita utili in caso di danni e ferite. Sono le piastrine, che rigenerano in poco tempo pelle e tessuti. Ed ecco che nasce il PRP: un prodotto ricavato dal proprio sangue, costituito da concentrato autologo di piastrine sospese in un piccolo volume di plasma sfruttato per risolvere molti problemi.

PRP I campi di utilizzo

Il PRP nel corso degli ultimi anni ha trovato applicazioni rigenerative in molti ambiti clinici specialistici, in particolare per:

ALOPECIA E TRICOLOGIA

CHIRURGIA ORTOPEDICA E TRAUMATOLOGIA SPORTIVA

ODONTOIATRIA ORALE E MAXILLOFACCIALE

MEDICINA - DERMATOLOGIA ESTETICA E CHIRURGIA PLASTICA